



自転車条例 施行!

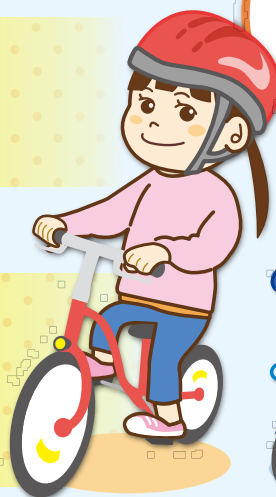
(岡山市自転車の安全で適正な利用を促進するための条例)

高額賠償の判決も!

自転車保険への加入が義務化

死亡事故の64%が頭部のケガ

子ども(小学生以下)のヘルメット着用が義務化



安心して自転車に乗れるよう、みんなで取り組みましょう!



ミココ



ハココ

自転車を安心、快適に利用するために【条例の主な内容】

交通ルールの遵守やマナーの向上

ルール・マナーを守って安全に利用しましょう。

自転車安全利用五則

- ① 自転車は、**車道が原則、歩道は例外**
- ② 車道は**左側を通行**
- ③ 歩道は**歩行者優先**で、**車道寄り**を徐行
- ④ **安全ルール**を守る
- ⑤ **子どもはヘルメット**を着用



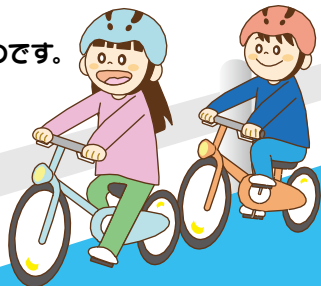
自転車保険への加入が義務化

自転車事故でも、1億円にせまる損害賠償を求められる事例もあります。自転車を利用する方は、事故に備えて賠償責任保険への加入が必要です。仕事で自転車を利用する企業等や、市外在住の方が通勤・通学等のために市内で自転車を利用する場合も対象です。



子ども(小学生以下)のヘルメット着用が義務化

自転車での死亡事故のうち、**6割以上は頭部のケガ**によるものです。特に子どもは体に対して頭部が大きく、転倒時に頭部を打つ**リスクが高**くなります。小学生以下の子どもは、**必ずヘルメット**を着用しなければなりません。



交通安全等について啓発・教育を

ルール・マナーを守ることや、自転車を安全に利用するための適切な整備・点検などについて、家庭や学校・職場ぐるみで啓発・教育の場をもうけましょう。



もしも自転車事故を起こしたら...



高額賠償事例

9,521万円

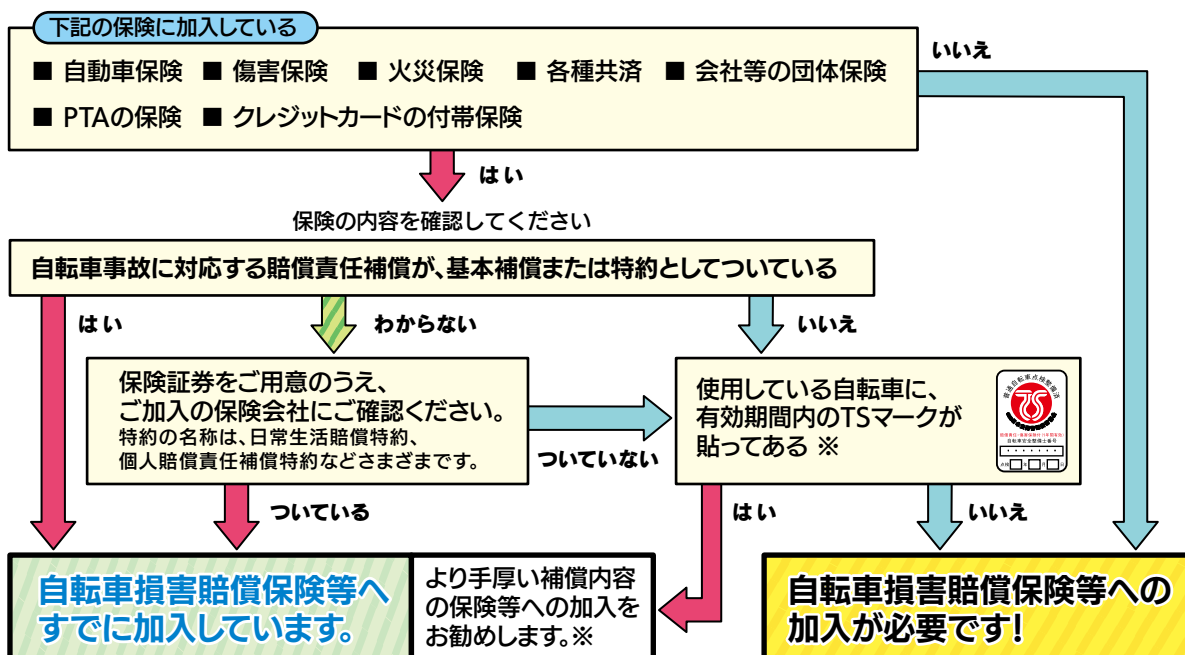
(神戸地裁 平成25年7月判決)

11歳男子が夜間に自転車で帰宅途中、女性歩行者と正面衝突。
女性は頭蓋骨骨折等で意識が戻らず、監督責任を負う保護者に賠償命令。

このほか、自転車事故で高額な損害賠償を求められる事例が増加しています。
被害にあった方の救済はもちろん、賠償責任を負ったときの経済的な負担を軽減するために、必ず自転車保険等に加入しましょう。

自転車損害賠償保険等加入状況確認フローチャート

「自転車損害賠償保険等」には、「自転車保険」として販売されているもの以外にも該当するものがあります。以下のフローチャートでご確認ください。



※TSマークは、相手の財産に損害を与えた時の賠償には対応していません。

事故による損害を補償する自転車保険等の種類

日常生活での賠償責任保険等

| 自転車保険の種類 | | 保険の概要 |
|-----------|---------------|------------------|
| 個人賠償責任保険 | 自転車向け保険 | 自転車事故に備えた保険 |
| | 自動車保険の特約 | 自動車保険の特約で付帯した保険 |
| | 火災保険の特約 | 火災保険の特約で付帯した保険 |
| | 傷害保険の特約 | 傷害保険の特約で付帯した保険 |
| | 各種共済の特約 | 各種共済保険の特約で付帯した保険 |
| 団体保険 | 会社等の団体保険 | 団体の構成員向けの保険 |
| | PTAの保険 | PTAや学校が窓口となる保険 |
| | クレジットカードの付帯保険 | クレジットカードに付帯した保険 |
| TSマーク付帯保険 | | 自転車の車両に付帯した保険 |

業務での賠償責任保険等(事業者向け)

| 自転車保険の種類 | 保険の概要 |
|-------------|----------------|
| 施設所有者賠償責任保険 | 業務活動中の事故に備えた保険 |
| TSマーク付帯保険 | 自転車の車両に付帯した保険 |